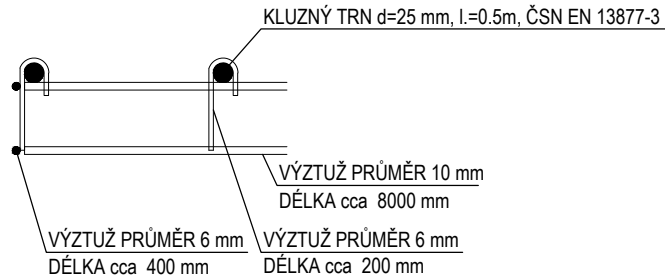
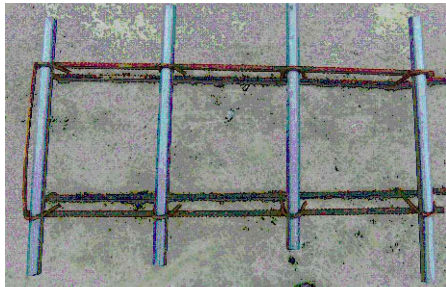
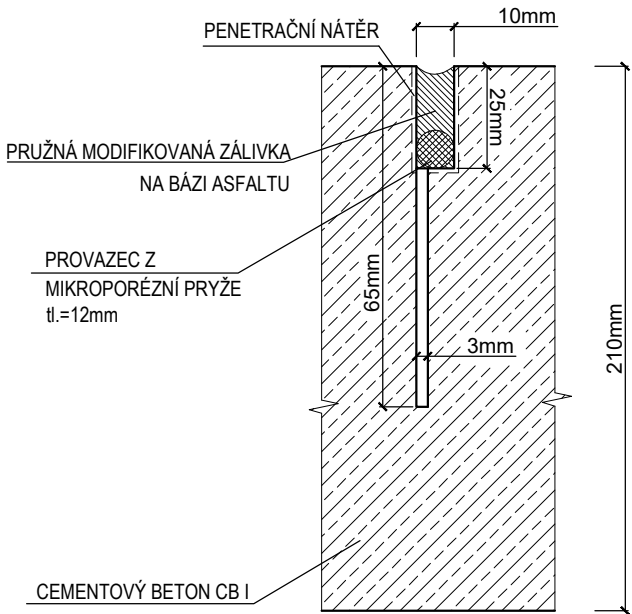


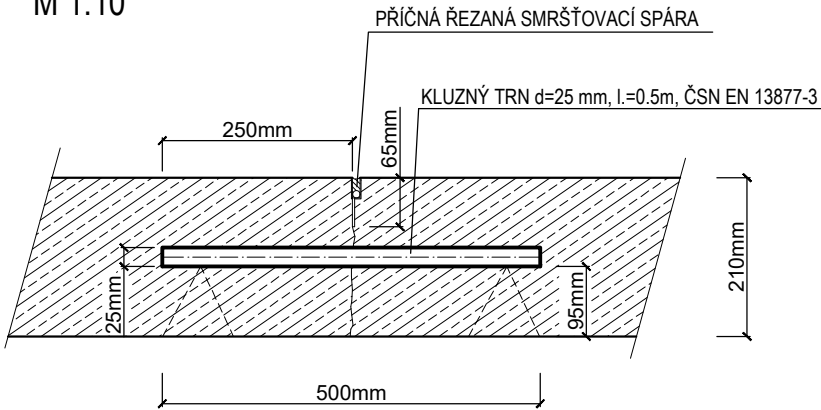
Podpůrná konstrukce k uchycení kluzných trnů před betonáží



ŘEZANÁ SPÁRA
M 1:2



KLIZNÝ TRN
M 1:10



			ČÍSLO SOUPRAVY:
REV 02	06/2021	doplnění trafostanice	
REVIZE Č.	DATUM	ZMĚNA	

generální dodavatel projektu
ENEX GROUP s.r.o.
Thunovská 179/12, 118 00 Praha 1
IČO: 27223663, SCHRÁNKA: sd839kg, enex@enexgroup.cz, www.enexgroup.cz



MORAVIA CONSULT Olomouc a.s.
LEGIONÁŘSKÁ 1085/8 , 779 00 Olomouc

tel.: +420 585 570 444
IDS: kjee9md
e-mail: moravia@moravia.cz
http://www.moravia.cz

OBJEDNATEL		 Správa železnic, státní organizace v zastoupení: Stavební správa východ, Nerudova 1, 779 00 Olomouc	
HLAVNÍ INŽENÝR PROJEKTU	ING. PETR LEGNER	VEDOUcí TÝMU: ING. ARCH. LUKÁŠ STŘÍTESKÝ	
ODPOVĚDNÝ PROJ. OBJ., PS	NAVRHL, VYPRACOVAL	KONTOLOVAL	
ING. PETR KRAJKOVIČ	ING. PETR KRAJKOVIČ	ING. TOMÁŠ MALÝ	
KRAJ: MORAVSKOSLEZSKÝ	POVĚŘENÝ OÚ: OSTRAVA	OBEC: BOHUMÍN	
"Výstavba haly pro měřicí vozy pevných trakčních zařízení - Bohumín"		ZAK. ČÍSLO MCO	20 - 067 - 239 - SR
		ÚČEL	DUSP+PDPS
		DATUM	ÚNOR 2021
		FORMÁT	420x297
SO 11-31-01 Zpevněné plochy a komunikace		MĚŘÍTKO	1:2, 1:10
Detail dilatačních spar		ČÁST	POŘ.Č.
		E.1.8	11